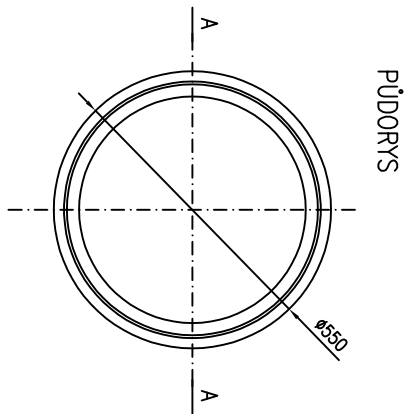
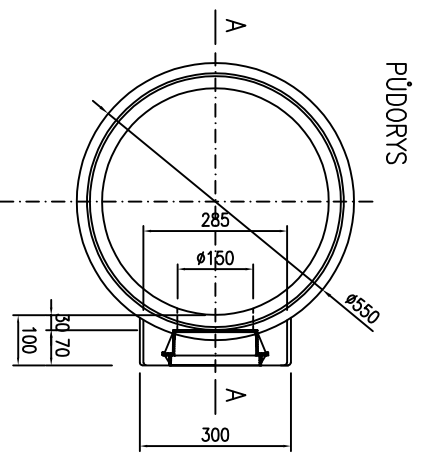
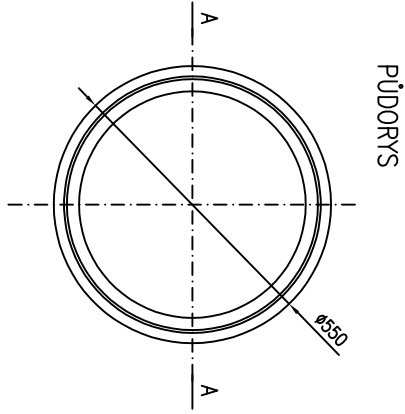
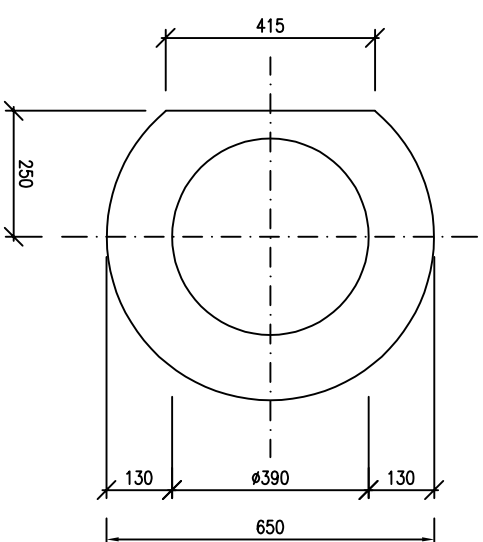
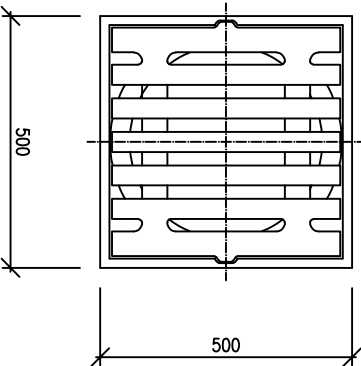
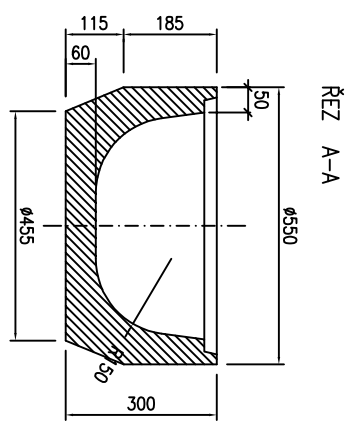
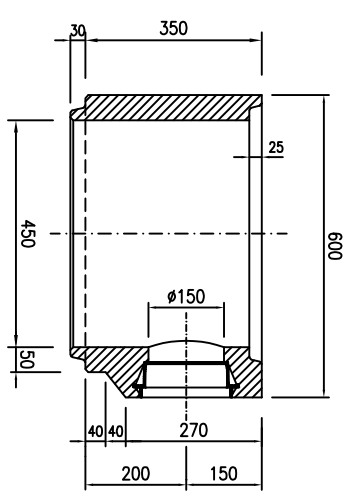
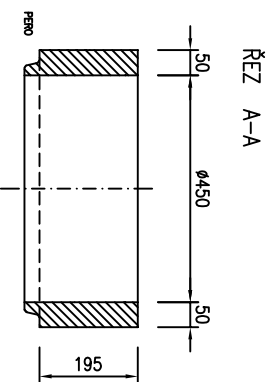
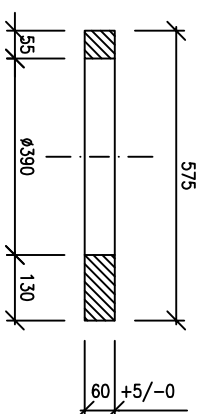
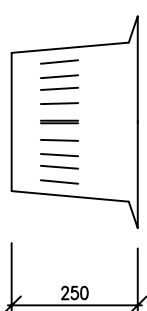


SESTAVY ULIČNÍCH VPUSTI UV1

POKLOPY	VYROVNÁVACÍ PRSTENCE	SKRUŽE HORNÍ	SKRUŽE STŘEDOVÉ S OTVOREM	DNA
LITINOVÁ MŘÍŽ S RÁMEM (500 X 500)	TBV-Q 390/60/10a	TBV-Q 450/195/5c	SKRUŽ S OTVOREM PRO PVC DN 150 TBV-Q 450/350/3a PVC	DNO S KALOVOU PROHLUBNÍ TBV-Q 450/300/2a
D400				



KALOVÝ KOŠ A4
v = 250 mm



Poznámka:

V rámci realizace stavby mohou být jednotlivé díly vpusť pozměněny.
Musí být dodrženo minimální krytí potrubí.

LUCIE BRANDOVÁ, DIS.				Projektová činnost ve výstavbě	
ZÁBRODI 161				tel.: + 420 777 306 986	
549 41 ZÁBRODI				e-mail: brandovalucie@seznam.cz	
PROJEKTANT		VYPRACOVAL		AUTORIZAČNÍ RAZÍTKO A PODPIS	
LUCIE BRANDOVÁ, DIS.		LUCIE BRANDOVÁ, DIS.		LUKÁŠ BRANDA, DIS.	
INVESTOR		KRÁLOVÉHRADECKÝ KRAJ, PIVOVARSKÉ NÁM. 1245, HRADEC KRÁLOVÉ			
AKCE		Urgentní příjem - přístavba a stavební úpravy části pavilonu "A" a pavilonu "B"			
IO 03 DEŠŤOVÁ KANALIZACE					
VÝKRES				Č. VÝKRESU	
SESTAVA ULIČNÍ VPUSTI UV1				3.12	
ZAK. ČÍSLO	STUPEŇ	DATUM	FORMÁT	MĚŘÍTKO	
435/23	DPS	06/2023	2 x A4	1 : 15	